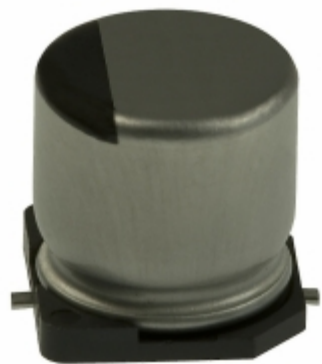


EEE-HA1H2R2R



Obrázky jsou pouze orientační.
Podrobné informace o produktu naleznete v části Technické údaje produktu.

Koupit EEE-HA1H2R2R s důvěrou od Component-World.HK, 1 rok záruka

Panasonic

Part Number: [EEE-HA1H2R2R](#)

Výrobce [Panasonic](#)

Popis CAP ALUM 2.2UF 20% 50V SMD

Datový list: [EEE-HA Series, Type V](#)

[Aluminum Elect Caps, Part Number System](#)

RoHS Status: Bez olova / V souladu RoHS

Ship From: Hong Kong

Shipment Way: DHL/Fedex/TNT/UPS/EMS

[Request For Quotation](#)

PARAMETR PRODUKTU

| | | | |
|--------------------------------|-------------------------------------------------------------------------------|------------------------------------|--------------------------------------------------------------------------------------------------|
| Part Number | EEE-HA1H2R2R | Výrobce | Panasonic |
| Popis | CAP ALUM 2.2UF 20% 50V SMD | Stav volného vedení / RoHS | Bez olova / V souladu RoHS |
| Dostupné množství | 777953 pcs | Datový list | EEE-HA Series, Type V Aluminum Elect Caps, Part Number System |
| Kategorie | Kondenzátory | Napětí - Jmenovitá | 50V |
| Tolerance | ±20% | Povrchová montáž Land Velikost | 0.169" L x 0.169" W (4.30mm x 4.30mm) |
| Velikost / Rozměry | 0.157" Dia (4.00mm) | Série | HA |
| Ripple Current @ Low Frequency | 16mA @ 120Hz | Ripple Current @ Vysoká frekvence | 27.2mA @ 10kHz |
| hodnocení | AEC-Q200 | Polarizace | Polar |
| Obal | Original-Reel® | Paket / krabice | Radial, Can - SMD |
| Ostatní jména | PCE4215DKR | Provozní teplota | -40°C ~ 105°C |
| Typ montáže | Surface Mount | Úroveň citlivosti na vlhkost (MSL) | 1 (Unlimited) |
| Výrobní standardní doba výroby | 19 Weeks | Životnost @ Temp. | 1000 Hrs @ 105°C |
| Rozestup vývodů | - | Stav volného vedení / RoHS | Lead free / RoHS Compliant |
| Výška - Sedící (Max) | 0.213" (5.40mm) | ESR (Equivalent Resistance Series) | - |
| Detailní popis | 2.2µF 50V Aluminum Electrolytic Capacitors Radial, Can - SMD 1000 Hrs @ 105°C | kapacitní | 2.2µF |
| Aplikace | Automotive | | |

Component-World.com je spolehlivý distributor elektronických součástek. Specializujeme se na všechny elektronické komponenty řady Panasonic. Máme 777953 kusy Panasonic EEE-HA1H2R2R na skladě dostupných. Vyžádejte si citát z distributora součástí elektroniky na Component-World.com, náš prodejní tým vás bude kontaktovat do 24 hodin.

RFQ Email: info@Components-World.com

SOUVISEJÍCÍ PRODUKTY

| | | | |
|--|---------------------------------------------------------------------------|----------------------------------------------------------|-----------------------|
| | Část#: EEE-HA1H1R0R Popis: CAP ALUM 1UF 20% 50V SMD | Výrobci: Panasonic | Dotaz |
| | Část#: EEE-HA1H3R3AR Popis: CAP ALUM 3.3UF 20% 50V SMD | Výrobci: Panasonic | Dotaz |
| | Část#: EEE-HA1H221P Popis: CAP ALUM 220UF 20% 50V SMD | Výrobci: Panasonic | Dotaz |
| | Část#: EEE-HA1H3R3R Popis: CAP ALUM 3.3UF 20% 50V SMD | Výrobci: Panasonic | Dotaz |
| | Část#: EEE-HA1H220AP Popis: CAP ALUM 22UF 20% 50V SMD | Výrobci: Panasonic | Dotaz |
| | Část#: EEE-HA1H330XP Popis: CAP ALUM 33UF 20% 50V SMD | Výrobci: Panasonic | Dotaz |
| | Část#: EEE-HA1H101UP Popis: CAP ALUM 100UF 20% 50V SMD | Výrobci: Panasonic | Dotaz |
| | Část#: EEE-HA1H470P Popis: CAP ALUM 47UF 20% 50V SMD | Výrobci: Panasonic | Dotaz |
| | Část#: EEE-HA1H101P Popis: CAP ALUM 100UF 20% 50V SMD | Výrobci: Panasonic | Dotaz |
| | Část#: EEE-HA1H330UP Popis: CAP ALUM 33UF 20% 50V SMD | Výrobci: Panasonic | Dotaz |
| | Část#: EEE-HA1H470AP Popis: CAP ALUM 47UF 20% 50V SMD | Výrobci: Panasonic | Dotaz |
| | Část#: EEE-HA1H470UP Popis: CAP ALUM 47UF 20% 50V SMD | Výrobci: Panasonic | Dotaz |
| | Část#: EEE-HA1H330P Popis: CAP ALUM 33UF 20% 50V SMD | Výrobci: Panasonic | Dotaz |
| | Část#: EEE-HA1H100P Popis: CAP ALUM 10UF 20% 50V SMD | Výrobci: Panasonic | Dotaz |
| | Část#: EEE-HA1H470XP Popis: CAP ALUM 47UF 20% 50V SMD | Výrobci: Panasonic | Dotaz |
| | Část#: EEE-HA1H220P Popis: CAP ALUM 22UF 20% 50V SMD | Výrobci: Panasonic | Dotaz |
| | Část#: EEE-HA1H330AP Popis: CAP ALUM 33UF 20% 50V SMD | Výrobci: Panasonic Electronic Components | Dotaz |
| | Část#: EEE-HA1H1R0AR Popis: CAP ALUM 1UF 20% 50V SMD | Výrobci: Panasonic | Dotaz |
| | Část#: EEE-HA1H101AP Popis: CAP ALUM 100UF 20% 50V SMD | Výrobci: Panasonic | Dotaz |
| | Část#: EEE-HA1H2R2AR Popis: CAP ALUM 2.2UF 20% 50V SMD | Výrobci: Panasonic | Dotaz |

Související klíčová slova pro EEE-HA1H2R2R

| | | | |
|-------------------------------------------------|---------------------------------------------|------------------------------------------------------|-----------------------------------------------------|
| Panasonic EEE-HA1H2R2R. | EEE-HA1H2R2R distributor | EEE-HA1H2R2R dodavatel | EEE-HA1H2R2R Cena |
| EEE-HA1H2R2R Stáhnout datasheet. | EEE-HA1H2R2R Datasheet. | EEE-HA1H2R2R Stock. | koupit EEE-HA1H2R2R. |
| Panasonic EEE-HA1H2R2R. | Panasonic - Consumer Division EEE-HA1H2R2R. | Panasonic - Consumer Electronics Corp. EEE-HA1H2R2R. | Panasonic Battery Group EEE-HA1H2R2R. |
| Panasonic Electronic Components - Semiconductor | Panasonic - ATG EEE-HA1H2R2R. | Panasonic - BSG EEE-HA1H2R2R. | Panasonic Electric Works - ACSD EEE-HA1H2R2R. |
| Pr EEE-HA1H2R2R. | Panasonic Electric Works EEE-HA1H2R2R. | Panasonic Electronic Components EEE-HA1H2R2R. | Panasonic - DTG EEE-HA1H2R2R. |
| Panasonic Semiconductor EEE-HA1H2R2R. | | | Panasonic Industrial Automation Sales EEE-HA1H2R2R. |

